

М-867708СБ

Перв. примен.
М-867708

Справ. №

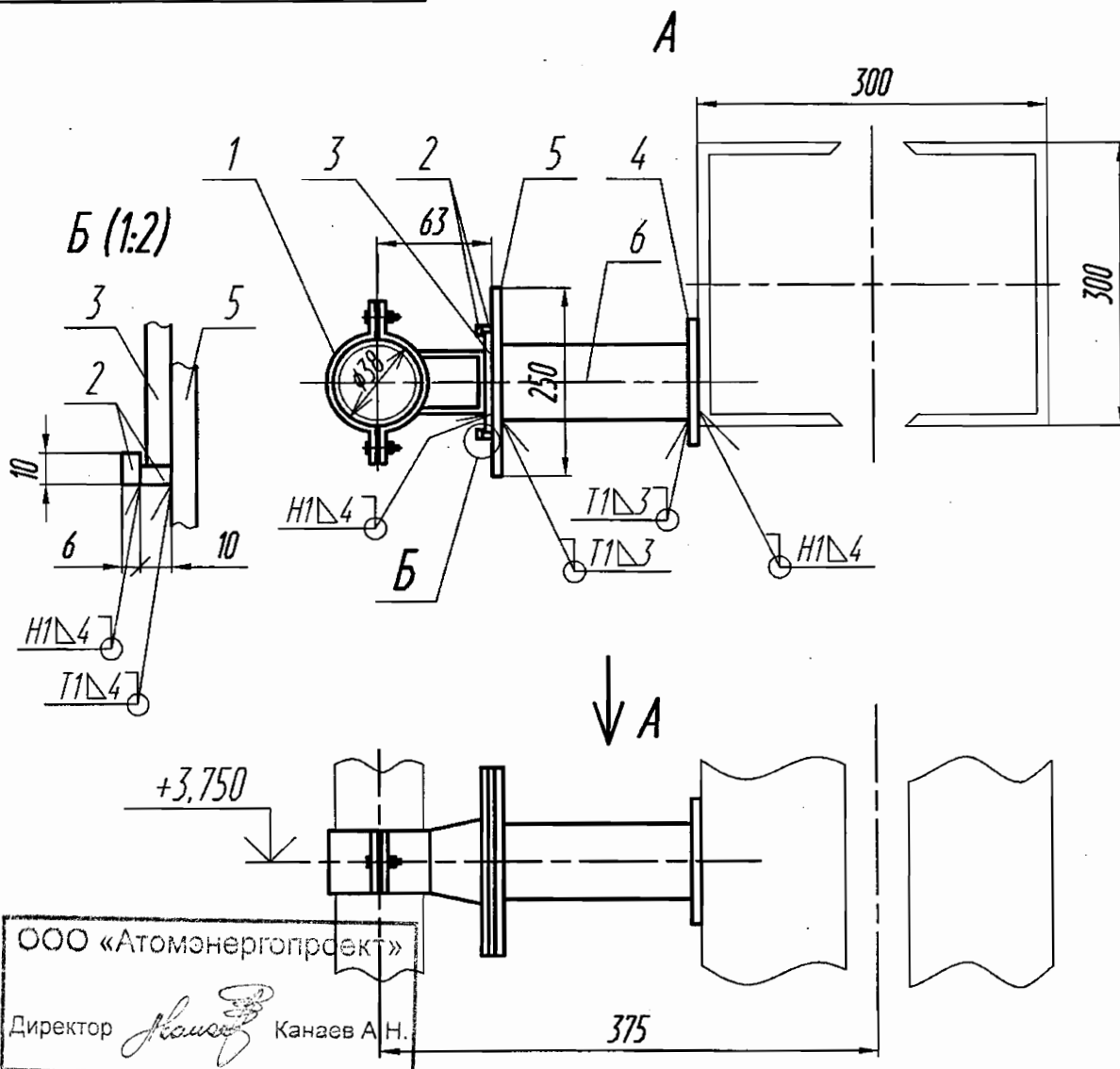
Подп. и дата

Инв. № дубл.

Взам. инв. №

Подп. и дата

Инв. № подл.



ООО «Атомэнергопроект»
Директор *Канзев А.Н.* Канзев А.Н.

Технические требования

1. Сварку производить электродами Э46А ГОСТ 9467-75. Сварные швы по ГОСТ 5264-80. Масса наплавленного металла - 0,5 кг.
2. Размеры для справок.
3. Длина стойки поз. 6 дана с монтажным припуском.
4. Остальные технические требования по ОСТ 108.275.50-80.

ОАО «НИИЭП»
ХИМ. ЗАП. АРХИВНЫЙ ЭКЗ.
Инв. № 496829

М-867708СБ

Изм.	Лист	№ докум.	Подп.	Дата
Разраб	Темников	<i>А.Н.</i>	05.13	
Проверил	Лидо	<i>Лидо</i>	05.13	
Т.контр	Темников	<i>Т.Н.</i>	05.13	
Нач.сект	Пахомов	<i>П.А.</i>	05.13	
Н. контр				
Утв	Алексеев	<i>А.А.</i>	05.13	

Опора направляющая

Лит			Масса	Масштаб
И			8,79	—
Лист			Листов 1	
ОАО "Турбоатом"				

Копировал:

Формат А4